

ШИФР:

03

ПИСЬМЕННАЯ РАБОТА УЧАСТНИКА
ВСЕРОССИЙСКОЙ ОЛИМПИАДЫ ШКОЛЬНИКОВ
ПО ТЕХНОЛОГИИ 2024-2025 УЧЕБНЫЙ ГОД
ШКОЛЬНЫЙ ЭТАП

КЛАСС 7А

ОРАЗОВАТЕЛЬНОЕ УЧРЕЖДЕНИЕ УЧАСТНИКА ОЛИМПИАДЫ МБОУ

(ПОЛНОЕ НАЗВАНИЕ УЧЕБНОГО ЗАВЕДЕНИЯ)

СОШ №2 им. Кировских

Ф.И.О. (полностью) Сиворакина Елизавета Александровна

Дата проведения олимпиады 21.10.2024 год.

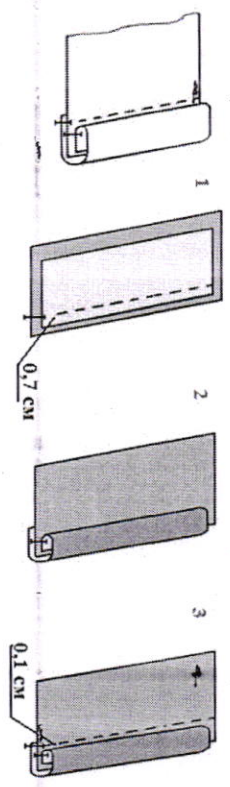
ШИФР: _____

Инструкция
для обучающихся по выполнению практического задания №2
«Образец окантовочного шва»

Задание 2.1: Выполнить на швейной машине окантовочный шов с открытым срезом.

Материалы и инструменты:
 две детали: 1-я – 15 см × 8 см, 2-я – 15 см × 2,5 см,
 коробка или папка с инструментами и приспособлениями.

Последовательность выполнения:



- Самоконтроль**
- Машинные строчки должны быть ровные и аккуратные.
 - Ширина выполняемых швов должна соответствовать заданным величинам.
 - Отсутствие строчек временного назначения.
 - Наличие машинных закрепок.
 - Качество ВТО.
 - Соблюдение правил техники безопасности.

Максимальная оценка: **20 баллов.**

ШИФР: _____

Карта пооперационного контроля для участников и жюри
«Образец окантовочного шва»

7 класс

№ п/п	Критерии оценки	Максимальный балл	Количество баллов выставленных членами жюри
1.	Правильная организация рабочего места, наличие формы	2	2
2.	Правильно определено направление долевой нити	2	2
3.	Деталь кроя соответствует заданным размерам	1	1
4.	Машинные строчки должны быть ровными и аккуратными.	5	5
5.	Ширина выполняемых швов должна соответствовать техническим условиям.	5	5
6.	Выполнение машинных закрепок (да/нет)	1	1
7.	Удаление строчек временного назначения	1	1
8.	Качество окончательной влажно-тепловой обработки (да/нет)	2	2
9.	Соблюдение безопасных приемов труда (да/нет)	1	1
Итого:		20	20

Подпись членов жюри _____

ШИФР: _____

Бланк №2 Результаты моделирования
(приклеить лекала, обвести готовые детали выкройки, оформить)



ШИФР: _____

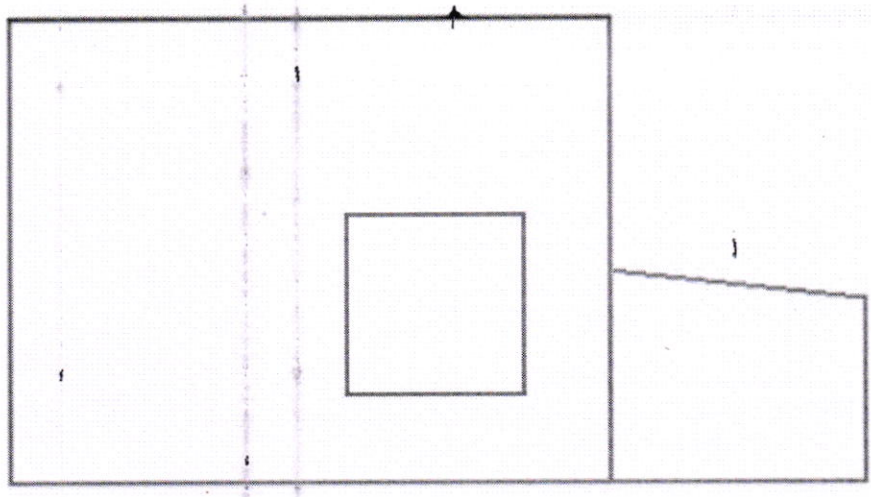
Карта операционного контроля для участников и жюри
«Моделирование фартука»
7 класс

№ п/п	Критерии оценки	Максимальный балл	Количество баллов выставленных членами жюри
	Нанесение линий фасона и необходимых надписей на основу чертежа (Бланк ответов №1)		
1.	Нанесение конструктивных линий	2	2
2.	Наличие на чертеже значка «разрезать»	1	1
3.	Нанесение фигурной линии низа	2	2
4.	Нанесение линии верха фартука	1	1
5.	Нанесение фигурной линии кармана	1	1
	Подготовка выкройки к раскрою (Бланк ответов №2)		
6.	Выполнение полного комплекта деталей (нагрудник, нижняя часть фартука, карман, пояс, бретель)	2	2
7.	Нанесение деталей выкройки на бланк ответов с соблюдением направления нити основы	1	1
8.	Наличие надписей названия деталей фартука	1	1
9.	Указание количества деталей фартука	1	1
10.	Наличие направления нити основы	1	1
11.	Припуски на обработку деталей фартука	1	1
12.	Указание сгиба ткани на деталях фартука	1	1
	Итого:	15	14

Подпись членов жюри _____

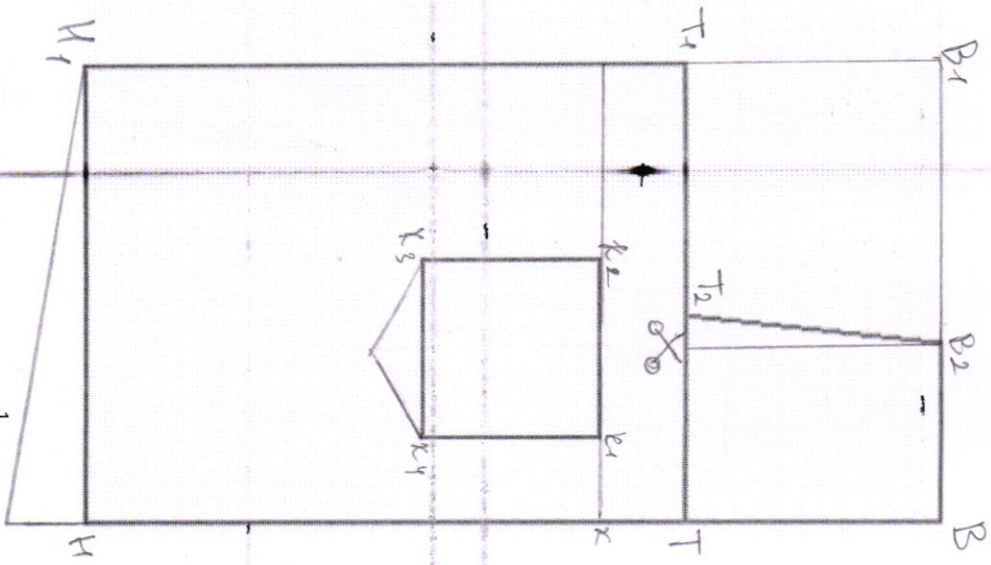
ШИФР:

Лист для вырезания шаблона



ШИФР:

Бланк №1 Нанесение фасонных линий



ШИФР:

03

ВСЕРОССИЙСКАЯ ОЛИМПИАДА ШКОЛЬНИКОВ

ПО ТЕХНОЛОГИИ 2024–2025 уч. год

ШКОЛЬНЫЙ ЭТАП 7 КЛАСС

Профиль «Культура дома, дизайн и технологии»

ТЕОРЕТИЧЕСКИЙ ТУР

Общая часть

1. Ответ 2
2. Ответ 1, 3, 2
3. Ответ 19 86 см
4. Ответ g.
5. Ответ 284р.

Максимальное количество баллов-5

Специальная часть

6. Ответ валюше
7. Ответ E
8. Ответ ширма
9. Ответ б, 2
10. Ответ б
11. Ответ а-2, б-1, в-4, 2-3.
12. Ответ б.
13. Ответ а
14. Ответ 2, 4, 1, 3
15. Ответ Стальца
16. Ответ б
17. Ответ A, B.
18. Ответ 1-б, 2-в, 3-2, 4-а
19. Ответ 1-в, 2-а, 3-б

Максимальное количество баллов-14

ШИФР:

Сибирская ЭУА

20. Творческое задание. Максимальное количество баллов-6

- 20.1 фармуз
- 20.2 а
- 20.3 в
- 20.4 бремено
- 20.5 д.
- 20.6 б

Оценочные баллы: максимальный – 25 баллов; фактический – 24 баллов.

Подписи членов жюри _____

ВСЕРОССИЙСКАЯ ОЛИМПИАДА ШКОЛЬНИКОВ
ТО ТЕХНОЛОГИИ 2024–2025 уч. год
ШКОЛЬНЫЙ ЭТАП 7 КЛАСС
Профиль «Культура дома, дизайн и технологии»
ТЕОРЕТИЧЕСКИЙ ТУР
Уважаемый участник олимпиады!

Вам предстоит выполнить теоретические и тестовые задания.

Время выполнения заданий теоретического тура 2 академических часа (90 минут).

Выполнение заданий целесообразно организовать следующим образом:

- не спеша, внимательно формулируйте задания;
- напишите правильный вариант ответа в бланке ответов;
- после выполнения всех предложенных заданий еще раз удостоверьтесь в правильности ваших ответов;

– если потребуется корректировка выбранного Вами варианта ответа, то неправильный вариант ответа зачеркните крестиком и рядом напишите новый.

Предупреждаем Вас, что:

– при оценке тестовых заданий, где необходимо определить один правильный ответ, 0 баллов выставляется за неверный ответ и в случае, если участником отмечены несколько ответов (в том числе правильный), или все ответы;

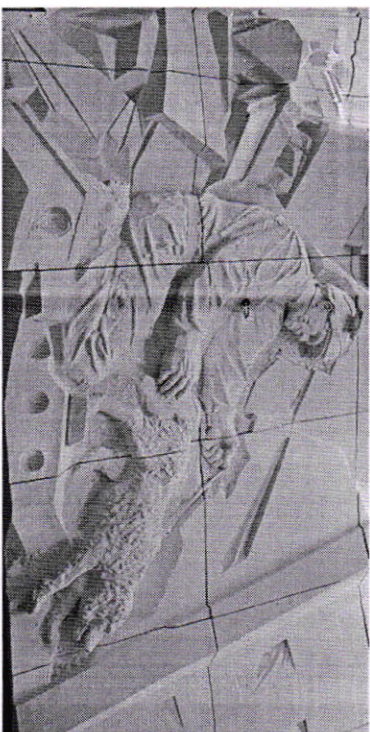
– если потребуется корректировка где необходимо определить все правильные ответы, 0 баллов выставляется, если участником отмечены неверные ответы, большее количество ответов, чем предусмотрено в задании (в том числе правильные ответы) или все ответы.

Задание теоретического тура считается выполненным, если Вы вовремя сдадите его членам жюри.

Максимальный балл за работу – 25.

Общая часть

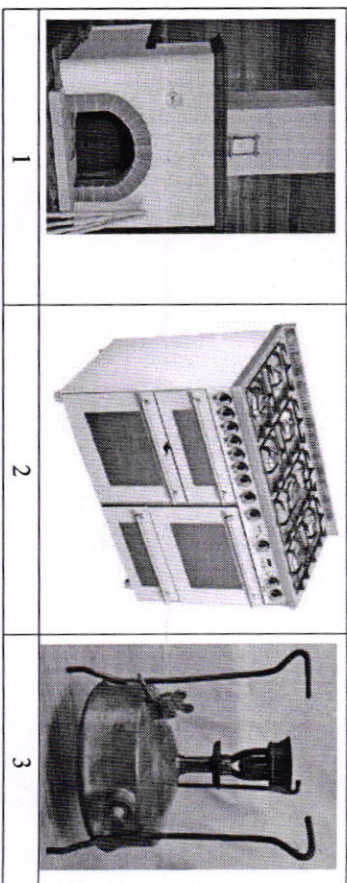
1. (1 балл). Рассмотрите фотографию барельефа с изображениями работников МЧС (Министерство Российской Федерации по делам гражданской обороны, чрезвычайным ситуациям и ликвидации последствий стихийных бедствий).



Изображение представителя какой профессии приведено на данной фотографии?

- а) сапёр б) лётчик в) водолаз г) кинолог д) пожарный

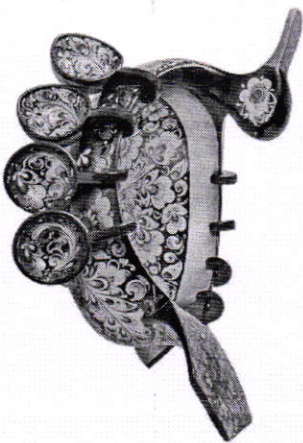
2. (1 балл) Рассмотрите предложенные фотографии и расположите данные объекты в порядке их изобретения.



3. (1 балл) При благоустройстве парка было решено посыпать несколько тропинок песком. Длины тропинок равны 12 м 5 см, 3 м 6 дм, 145 см и

26 дм 6 см. Определите общую длину пропиннок, которые решили послать песком. Ответ дайте в сантиметрах.

4. (1 балл) Выберите, к какому виду художественной росписи относятся изделия, изображённое на рисунке.



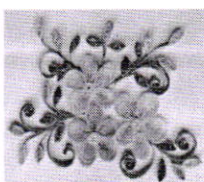
- а) гжельская роспись б) мезенская роспись в) городецкая роспись
г) жостовская роспись д) хохломская роспись е) семикаракорская роспись

5. (1 балл) Проезд на автобусе стоил 36 рублей. После долгой прогулки на остановку автобуса у Покровского парка вышли Василий, Анна, Татьяна, Иван, Роман, Даниил и Тамара. Роман сказал, что готов заплатить за всех участников прогулки за поездку на автобусе до площади Борцов революции. Все, кроме Даниила, согласились с предложением Романа. Роман водителю купюру, изображённую на рисунке. Сколько рублей должен дать водитель в качестве сдачи Роману?
Считайте, что всем за кого платит Роман, нужно приобрести билет за полную стоимость.

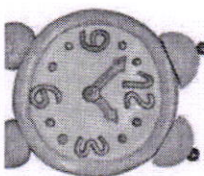


6. (1 балл) Расположите буквы в правильном порядке, разгадайте зашифрованное слово, получите название рукоделия: **а л е н в я и ч**.

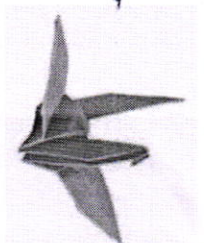
7. (1 балл) Какое изделие можно изготовить в технике рукоделия из предельдущего задания?



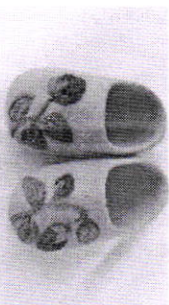
А



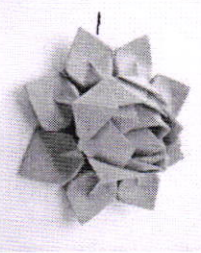
Б



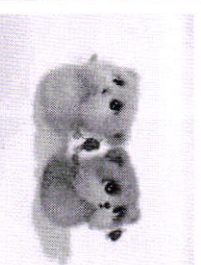
В



Г



Д



Е

8. (1 балл) Отгадайте загадку, получите название одного из древнейших знаковых расечений, которые человек вырабатывает на протяжении многих веков. Эти золотые колосья считались у славян символом жизни и богатства. В ответ запишите только одно слово в именительном падеже.

«Шумит в полях под синим небом,
И кормит всех нас белым хлебом.
Знак этот древностью гордится —
Уж десять тысяч лет...»

9. (1 балл за полностью верный ответ) Из предложенного списка выберите все пищевые продукты, сырьём для производства которых является отгадка на загадку.

- а) масло сливочное б) манная крупа в) баранина г) спагетти
е) перловая крупа

10. (1 балл) Из предложенного списка выберите слово, чтобы получить известную пословицу: «Хороша ... к обеду».

- а) плюшка б) кошка в) ложка г) ножка

11. (1 балл) За полностью верный ответ Установите соответствие между названиями приёмов пищи и меню, соответствующими принципам здорового питания.

Приёмы пищи			
завтрак	обед	полдник	ужин
а	б	в	г
Меню			
Салат из помидоров, болгарского перца и огурцов. Борщ со сметаной. Каша гречневая. Печень тушёная. Кисель яблочный. Хлеб	Каша овсяная молочная с курагой. Бутерброд с сыром. Какао.	Картофельная запеканка с мясом. Настой плодов шиповника. Хлеб	Творожное печенье. Яблоко. Молоко
1	2	3	4

12. (1 балл) Из какой ткани по волокнистому составу изготовлена блуза, если на ярлычке по уходу за изделием изображены такие значки?



- а) хлопок б) шерсть в) шёлк г) лён

13. (1 балл) К какой группе относится волокно, из которого производится такая ткань?

- а) натуральные волокна животного происхождения
 б) натуральные волокна растительного происхождения
 в) искусственные волокна
 г) синтетические волокна
14. (1 балл) Установите правильную последовательность этапов развития тутового шелкопряда.

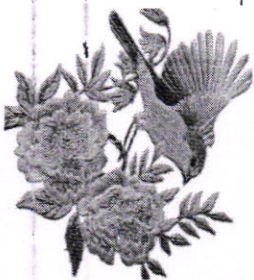
1	кокон
2	яйца
3	куколка
4	гусеница

15. (1 балл) Решите ребус. В ответ запишите только одно слово в именительном падеже.



16. (1 балл) Чем является решение ребуса?
 а) материалом б) приспособлением в) элементом декора

17. (1 балл за полностью верный ответ) Из предложенных рисунков выберите все, на которых изображены изделия, выполненные с использованием решения ребуса.



а

б



в

г

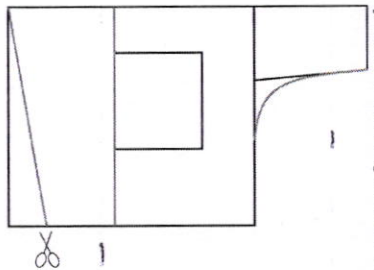
18. (1 балл) Установите соответствие между названиями свойств тканей и тем, что они обозначают.

Свойства тканей		Значение	
1	усадка	а	образование катышков на поверхности ткани
2	гигроскопичность	б	уменьшение размеров ткани под действием тепла и влаги
3	водонепроницаемость	в	способность ткани впитывать влагу из окружающей среды
4	пилингумость	г	способность ткани сопротивляться проникновению воды

19. (1 балл) Установите соответствие между рисунком стежка и его названием.

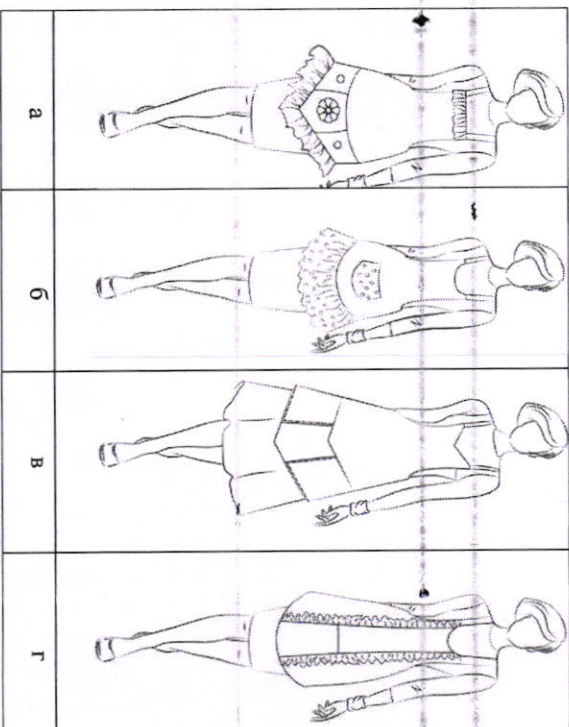
Рисунки стежков	а	б	в	г
1	прямой	тамбурный	петельный	стебельчатый
2				
3				

20. Творческое задание (6 баллов)
Вам предложен результат моделирования швейного изделия.



20.1 (1 балл) Какое это изделие? В ответ запишите только одно слово в именительном падеже.

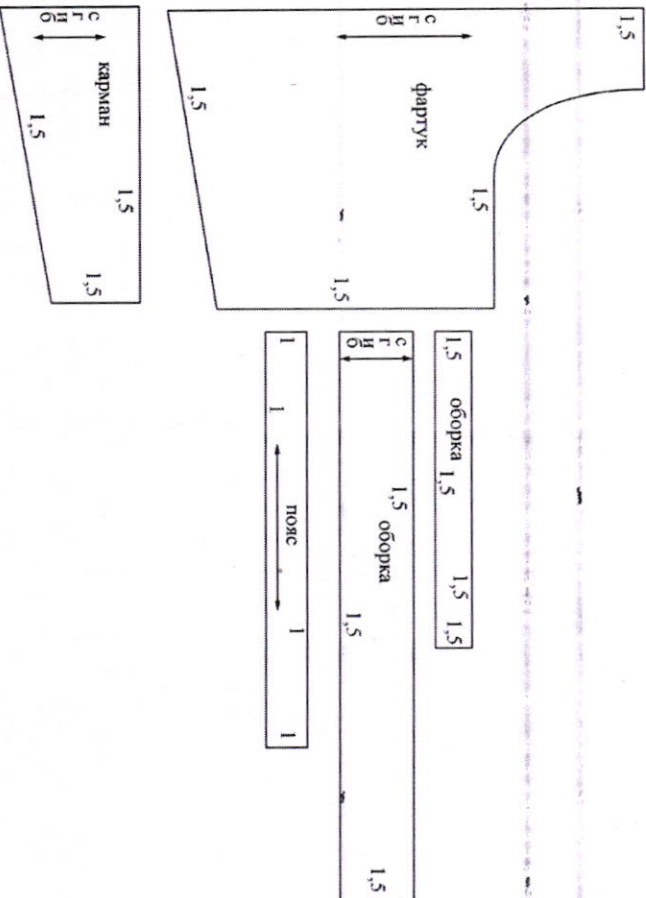
20.2 (1 балл) Из предложенных рисунков выберите изображение этой модели.



20.3 (1 балл) Из предложенных описаний моделей выберите ту, которая соответствует результатам моделирования.

а	Фартук цельнокроеный на бретелях с двумя рельефными линиями, фигурной линией низа и верха. В рельефных швах расположены оборки. В нижней части средней детали фартука расположен карман. Фартук завязывается сзади на пояс
б	Фартук цельнокроеный на бретелях с фигурной линией низа и верха. В нижней части фартука расположена декоративная вставка по всей ширине фартука. Два накладных кармана настроены на декоративную вставку. Фартук завязывается сзади на пояс
в	Фартук цельнокроеный расширенный к низу, на бретелях, с фигурной линией низа и верха. В нижней части фартука по всей ширине расположена декоративная оборка. Накладной фигурный карман (линия входа в карман прямая) настроен на верхнюю часть фартука. Фартук завязывается сзади на пояс
г	Фартук цельнокроеный на бретелях с фигурной линией низа. Большой накладной карман расположен по низу фартука и разделен на три секции. Верхняя и нижняя линии фартука оформлены оборкой. Фартук завязывается сзади на пояс

20.4 (1 балл) Вам предложены лекала для данной модели. Выкройки какой детали не хватает? В ответ запишите только одно слово в именительном падеже.



20.5 (1 балл) Сколько нужно выкроить деталей «карман»? В ответ запишите только число.

20.6 (1 балл) Из предложенного списка выберите название шва, которым нужно обработать верхний срез кармана.

- а) стачной шов
- б) шов вподгибку с закрытым срезом
- в) запошивочный шов
- г) настроенный шов с закрытым срезом

ШИФР: _____

ШИФР: _____

ВСЕРОССИЙСКАЯ ОЛИМПИАДА ШКОЛЬНИКОВ
ПО ТЕХНОЛОГИИ 2024–2025 уч. год

ШКОЛЬНЫЙ ЭТАП
ПРАКТИЧЕСКИЙ ТУР
Профиль «Культура дома, дизайн и технологии»
7 класс

Практический тур состоит из двух заданий: «Моделирование швейных изделий» и «Обработка швейного изделия или узла».
Время выполнения двух заданий практического тура - 90 минут.
Максимальное количество баллов - 35.

Инструкция
для обучающихся по выполнению практического задания №1
«Моделирование фартука»

Задание.

1. Внимательно прочитайте описание модели фартука и рассмотрите эскиз и чертёж основы фартука с нагрудником.
2. Используя лист для вырезания, подготовьте шаблон основы фартука с нагрудником.
3. Выявите различия между базовой моделью фартука и заданной моделью.
4. На бланке ответов (бланк № 1) «Нанесение фасонных линий» подготовьте чертёж основы фартука с нагрудником. Для этого в соответствии с эскизом нанесите новые линии фасона и обозначьте свои действия по моделированию на базовой модели. Используйте для этого необходимые стрелки, значки, слова.
5. Перенесите линии фасона на чертёж основы фартука из цветной бумаги.
6. Изготовьте из цветной бумаги детали выкройки для раскладки на ткани.
7. На бланке ответов (бланк № 2) «Результат моделирования» разложите все детали с учётом сгиба ткани и направления долевой нити. Обведите детали выкройки (при необходимости).
8. Нанесите на детали выкройки написи, необходимые для раскрой изделия.

Эскиз модели	Чертёж
<p>Фартук с отрезным нагрудником прямоугольной формы. На нижней части фартука два нагрудных кармана.</p> <p>Линия верха нагрудника, линия низа кармана и нижняя часть фартука фигурной формы.</p> 